

DEPARTEMENT DE L' AISNE
CONSEIL DEPARTEMENTAL

RD 24 - PR 9+796 à 9+830

Commune de PIERREPONT

Travaux de réfection d'un
Ouvrage d'Art

Schéma de déviation

SERVICES TECHNIQUES

* * *

DIRECTION de la VOIRIE
DEPARTEMENTALE

A rondissement
N ord
District de V ervins

DATE

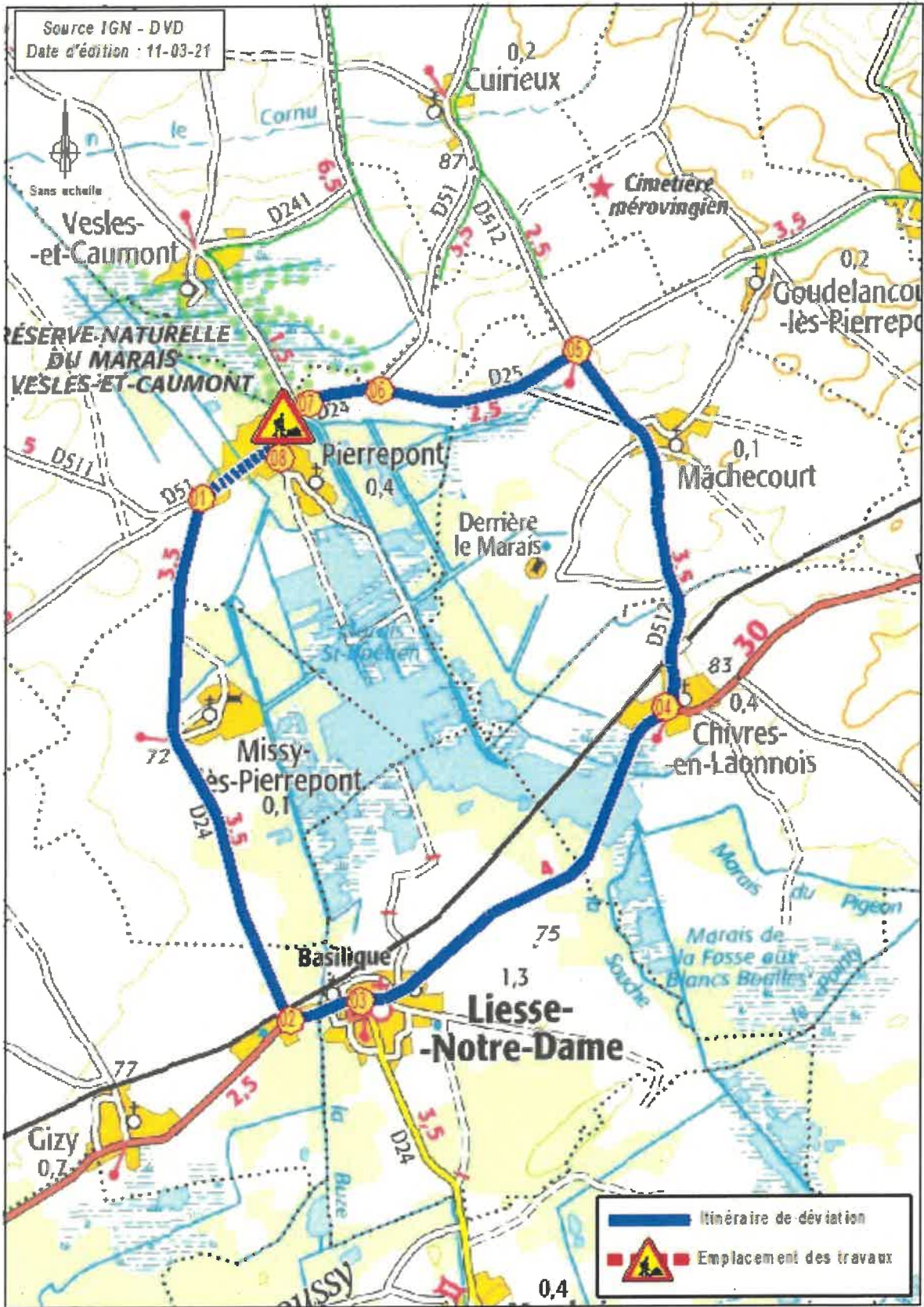
N° de classement

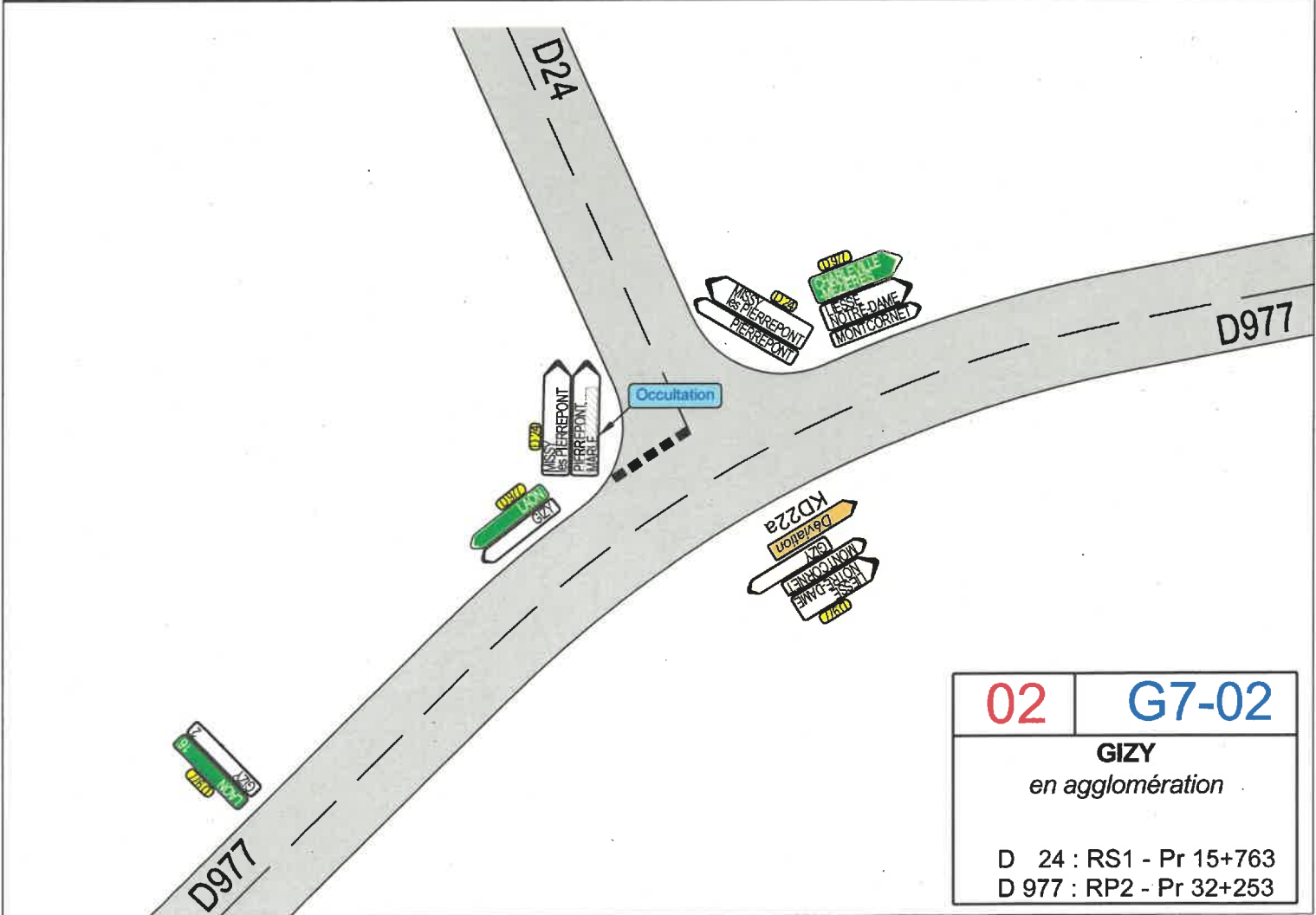
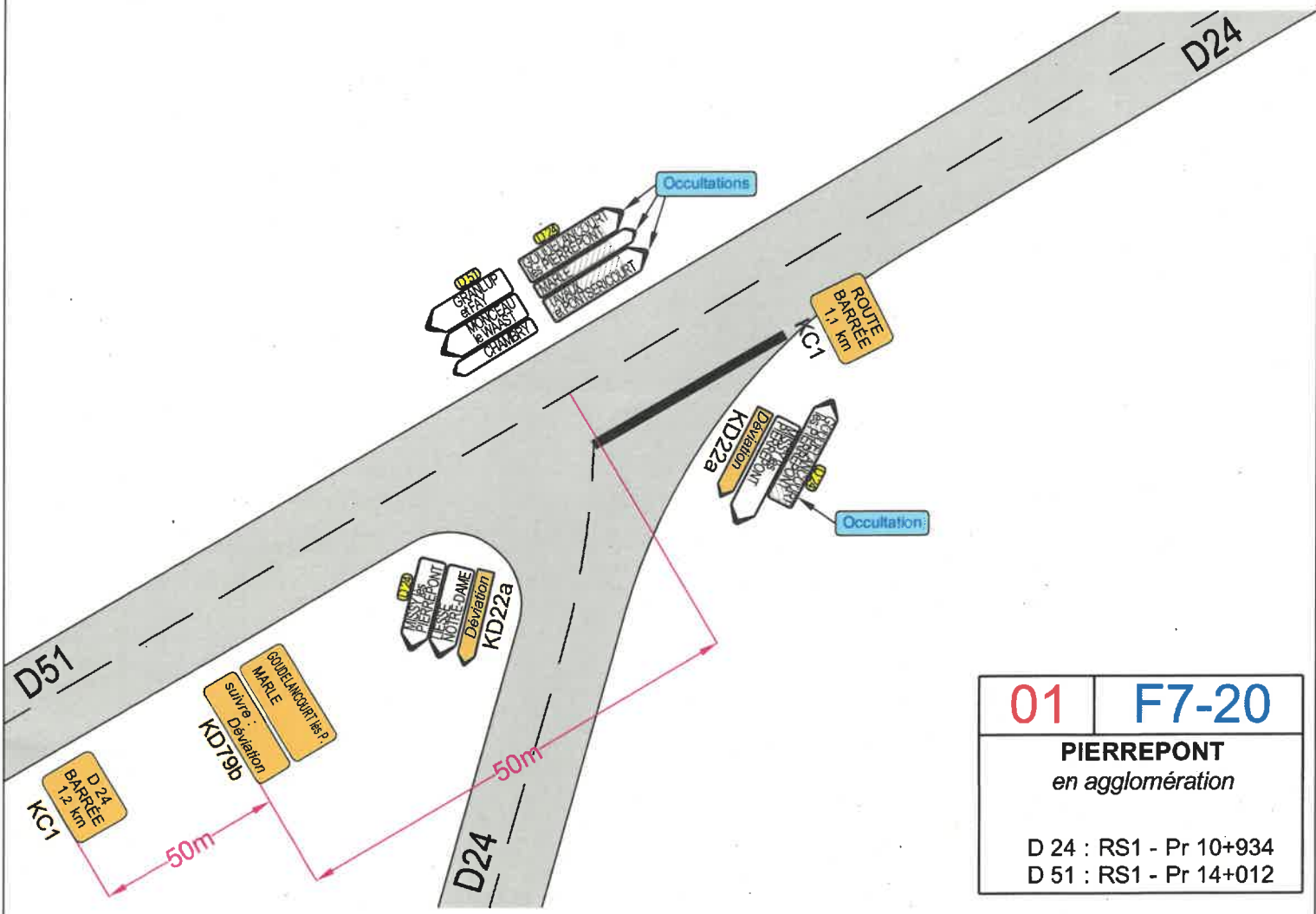
MODIFICATIONS

Etabli par : Bureau d'études Vervins

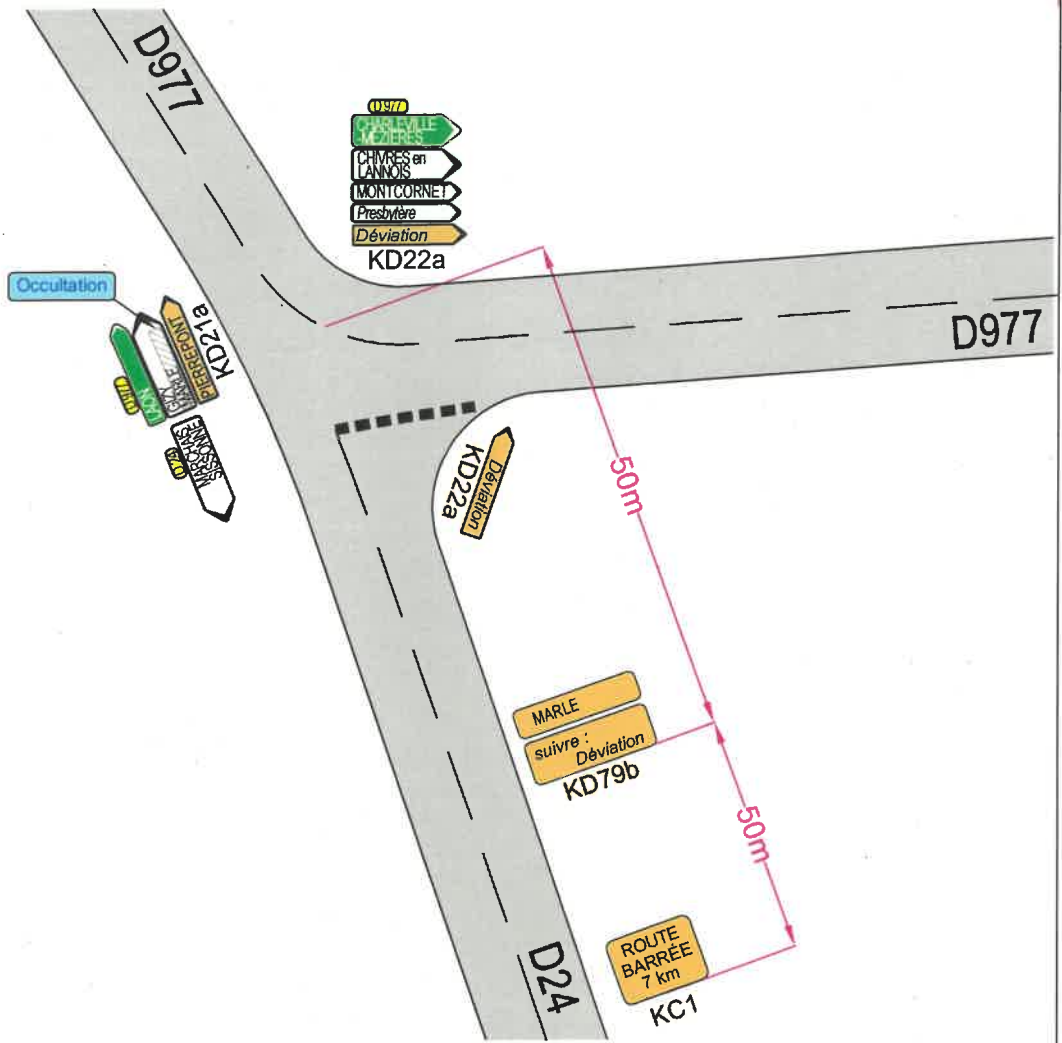
Le :

Source IGN - DVD
Date d'édition : 11-03-21

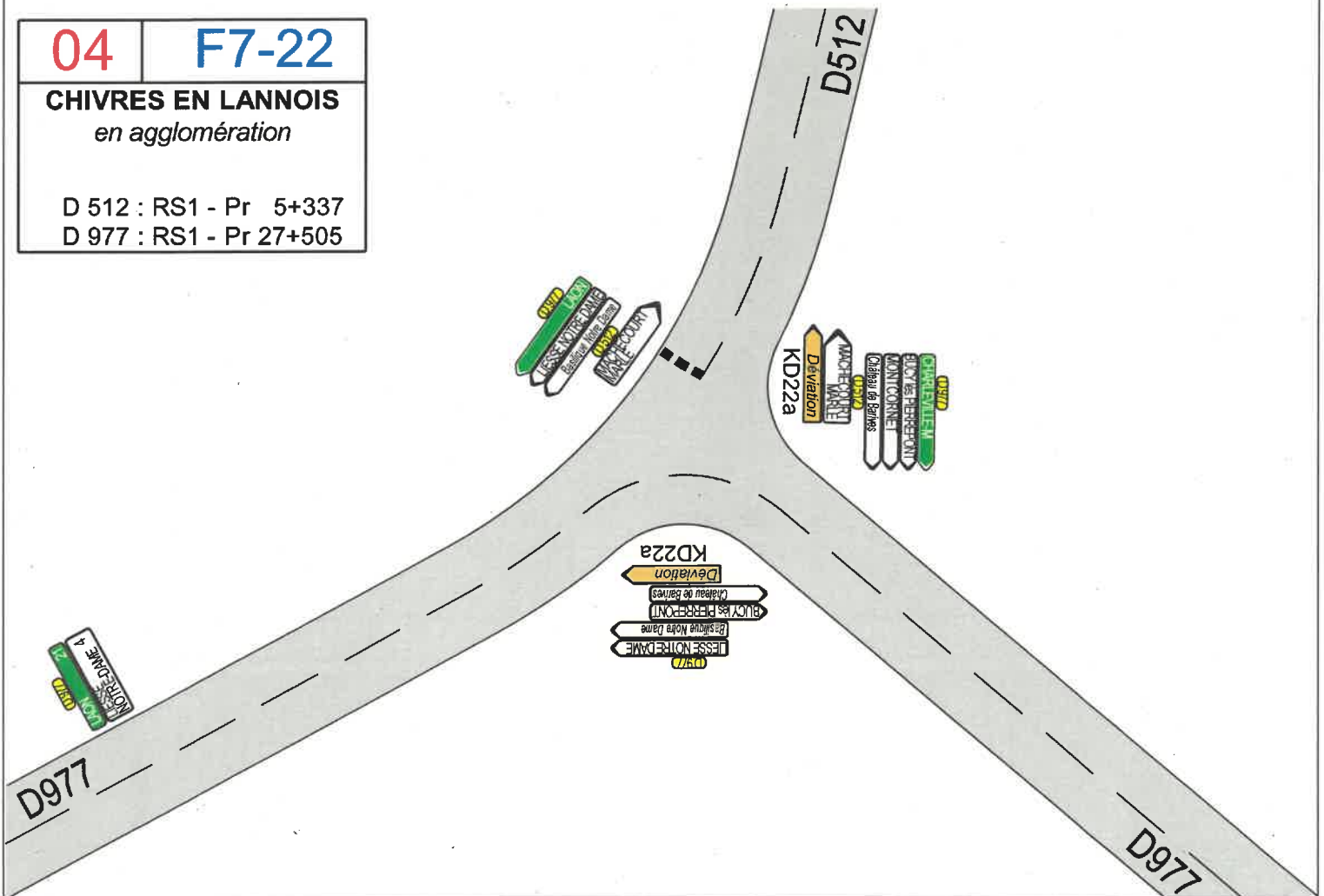




03	G7-03
LIESSE NOTRE DAME <i>en agglomération</i>	
D 24 : RS1 - Pr 15+764 D 977 : RP2 - Pr 31+489	



04	F7-22
CHIVRES EN LANNOIS <i>en agglomération</i>	
D 512 : RS1 - Pr 5+337 D 977 : RS1 - Pr 27+505	

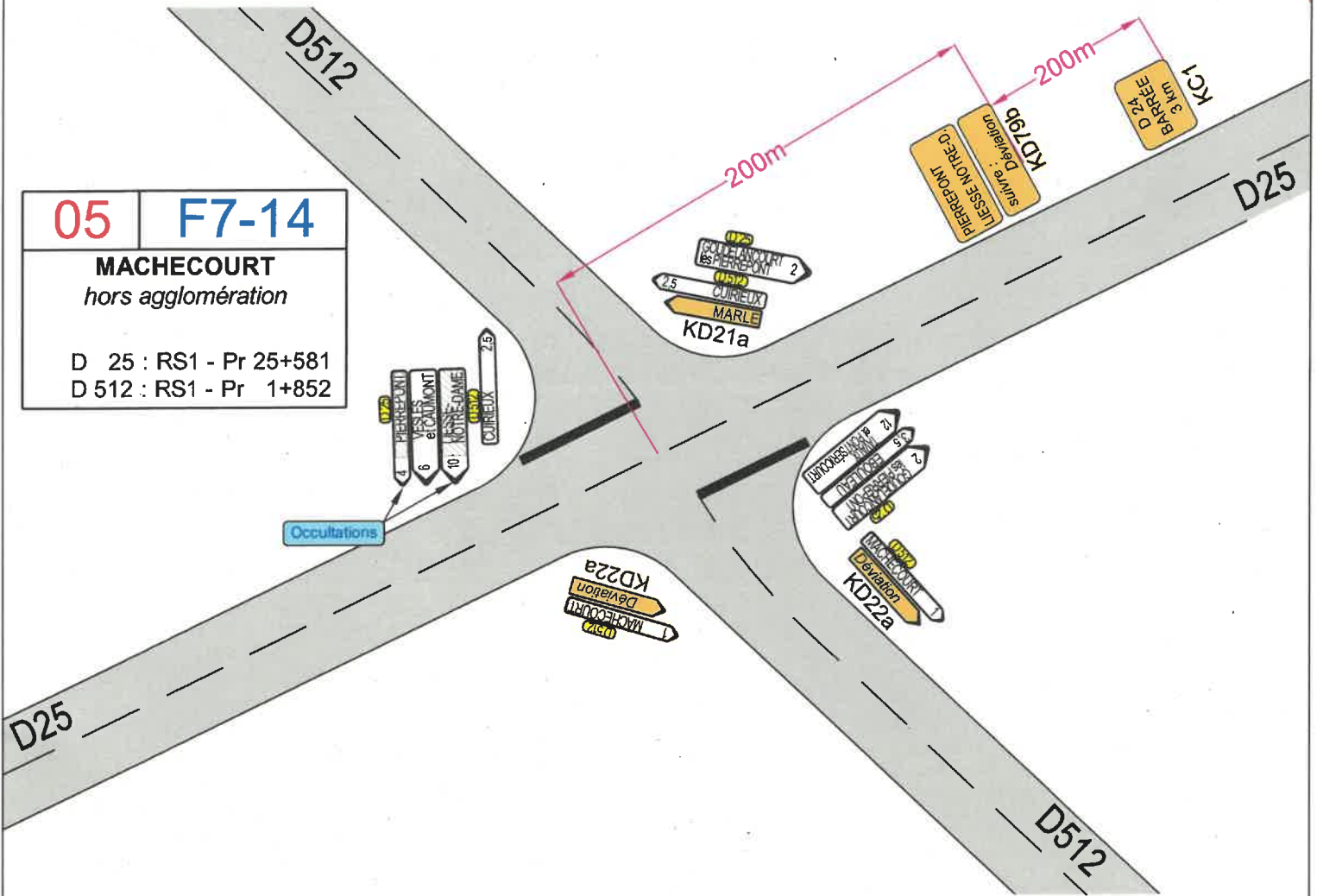


05

F7-14

MACHECOURT
hors agglomération

D 25 : RS1 - Pr 25+581
D 512 : RS1 - Pr 1+852



06

F7-18

VESLES ET CAUMONT
hors agglomération

D 24 : RS1 - Pr 9+036
D 25 : RS1 - Pr 23+641

